



Slowenien  
Anlage: 150 kW | S-Dome System



Slowenien  
Anlage: 150 kW | S-Dome System

Mounting systems for solar technology



SERVICE-HOTLINE  
**+49 (0)7159 42059-0**  
[www.k2-systems.com](http://www.k2-systems.com)

Produktblatt S-Dome System | D7 | 1014 | Änderungen vorbehalten  
Produktabbildungen sind beispielhafte Abbildungen und können vom Original abweichen.



K2 SYSTEMS  
**FLACHDACH SYSTEME**  
**S-DOME SYSTEM**

## S-DOME SYSTEM

- Für Dächer mit geringer Ballastierungsmöglichkeit, mit und ohne Attika
- Sehr montagefreundlich durch wenige K2 Dome Systemkomponenten und einfache Montage durch leichte Zugänglichkeit von oben
- Geringer Montageaufwand
- Sehr attraktives Preis-/Leistungsverhältnis
- Erhältlich mit 10° Aufständigungswinkel
- Aerodynamisch optimiert mit Windbreaker auf der Rückseite; dadurch geringe Ballastierung möglich; von führenden Bauwerksaerodynamikern im Windkanal getestet
- Basis bildet die K2 SpeedRail
- Systemergänzend erhältlich: K2 Bautenschutzmatte, spezialbeschichtet für die sichere und dauerhafte Dachauflage auf nahezu allen Foliendächern; K2 Scale oder K2 Porter zur einfachen und schnellen, eventuellen zusätzlichen Ballastierung
- Statisch nachgewiesene Lösung unter Verwendung der K2 Base Planungssoftware

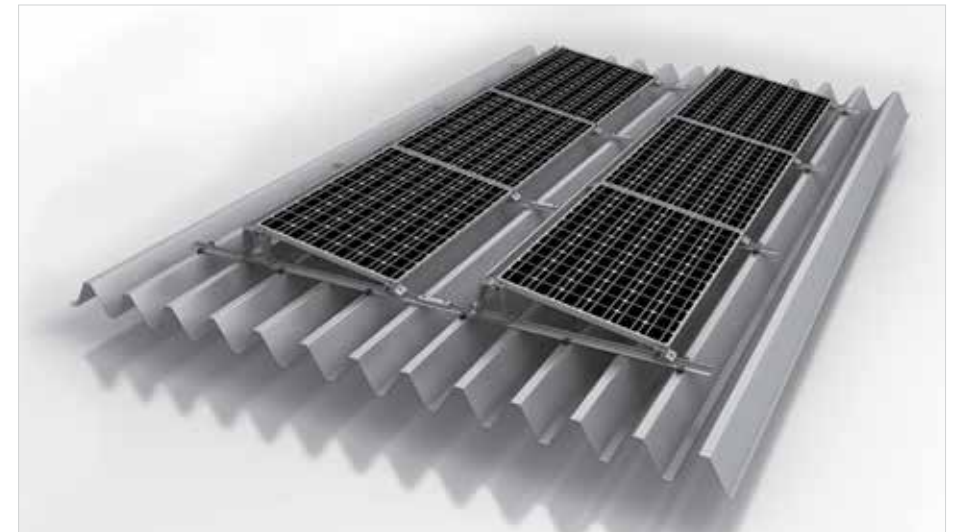
### Technische Daten



Einsatzbereich	Flachdach bis 5°
Dacheindeckung	Folien-, Trapezblech- und Bitumendach
PV-Module	Modulbefestigung durch Eckklemmung, Freigabe der Modulhersteller beachten
Modulausrichtung	horizontal
Systemausrichtung	Süd-Ost bis Süd-West
Material	Aluminium (EN AW-6063 T66)
Verbindungselemente	Schrauben, Edelstahl A2-70
Gewicht / m <sup>2</sup> Modulfläche	ohne Modul, ohne Ballastierung ca. 4 kg
Dachanbindung	Auflage mit evtl. Ballastierung; keine Dachdurchdringung
Grundlagen Statik	Berechnungsgrundlagen gemäß Eurocode 9 - Bemessung und Konstruktion von Aluminiumtragwerken unter Verwendung von Windkanaltests
Lastannahme nach	DIN EN 1991 (Eurocode 1)
Systemkomponenten	K2 SpeedRail, K2 S-Dome, K2 Dome SD, End- und Mittelklemmen Sets, M K2, K2 Porter/ K2 Scale, Windbreaker, Bautenschutzmatte, Sicherungsscheibe



System Explosionszeichnung



K2 S-Dome auf Trapezblech